



## Sichere Verkabelung für BESS

Alles aus einer Hand

- ✓ DC & AC Kabel
- ✓ Kabelzubehör
- ✓ Abdichtung & Nagetierschutz

### Wo Energiesicherheit entsteht

Langfristige Betriebssicherheit entsteht durch die richtige Infrastruktur.

**Hohe Leistungsdichten, Dauerbetrieb und enge Einbauträume** treffen auf empfindliche Zellen. Nur ein durchdachtes, normkonformes Gesamtsystem minimiert Ausfallrisiken und sichert langfristige Performance.

Wir entwickeln technisch abgestimmte Systemlösungen für moderne Battery Energy Storage Systems (BESS) - von leistungsfähigen Kabelsystemen bis zu robusten Schutz- und Abdichtungslösungen. Für maximale Betriebssicherheit, kontrollierte Energieführung und langfristige Systemstabilität.

### Unsere Strategie für moderne Energiesysteme

Technisch abgestimmte Installationskomponenten für Container, modulare Systeme und stationäre Anlagen, innen wie aussen.

- Fokus auf BESS-Verkabelung
- Alles aus einer Hand: Kabel, Zubehör & Abdichtung
- Praxisnahe technische Beratung
- Schlanke Beschaffungsprozesse
- Nachhaltige Lösung

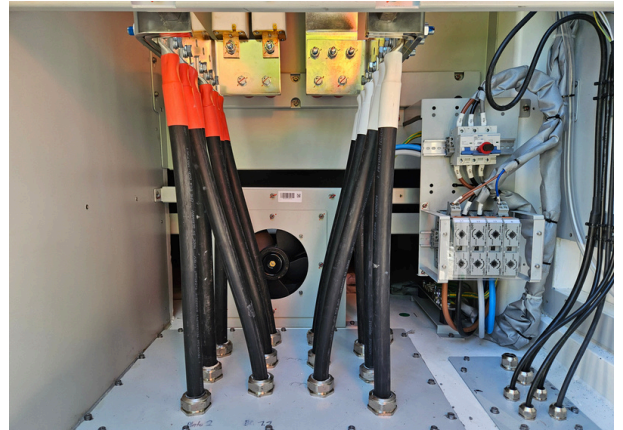
## Unsere Kernbereiche

### Kabellösungen

- DC- und AC-Kabel
- Halogenfrei & temperaturbeständig
- Für hohe Leistungsdichten
- Dauerbetriebsfest

### TECSUN von Prysmian

Ideal für interne BESS-Verkabelung und robuste Aussenanbindung an Power Conversion System (PCS), Transformatoren oder das öffentliche Netz.



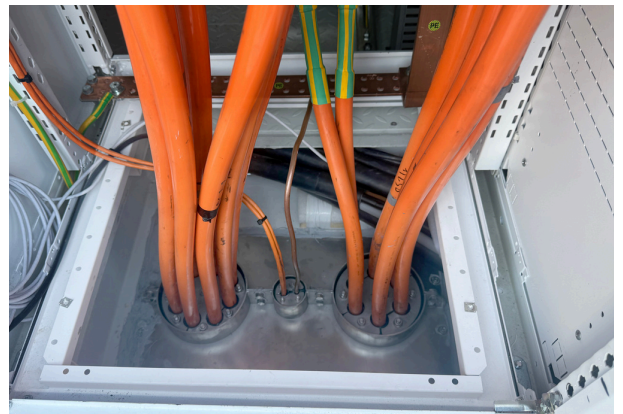
### Kabelzubehör & Installation

- Nieder- & Mittelspannungsmuffen
- Endverschlüsse
- Spannungs- und Stromsensoren
- Befestigungs- & Verlegesysteme
- Komponenten für schnelle und sichere Montage
- Qualitätskontrolle via Online-TE-Messung (Primärseite)



### Abdichtung & Nagetierschutz

- Exakte Passform - sichere Abdichtung
- Nachrüstbar ohne Umbau
- Schutz vor Staub, Schmutz und Feuchtigkeit
- Montagefreundlich
- Erweiterbar
- TECSUN Anti Rodent - Schutz gegen Nager



ISO 14001 & 9001 zertifiziert



Wir haben die passende Lösungen für Ihr Projekt  
Jetzt Kontakt aufnehmen



+41 71 660 12 20



hantom.ch